



Communiqué de presse



RETROUVEZ LES SERRES LAMS AUX FLORALIES

Du 17 au 26 mai 2024, le grand rendez-vous du Design Végétal revient pour la 13ème édition des Florales Internationales, dans une nouvelle configuration et une thématique autour des Jeux olympiques.

La créativité florale et végétale

Les Florales Internationales - France : un événement floral majeur qui se renouvelle tous les 5 ans. Cette manifestation qui attire des centaines de milliers de visiteurs du monde entier à chaque édition a été créée en 1956 pour célébrer la richesse et la beauté du monde végétal dans sa grande diversité.

Depuis, les Florales sont devenues un lieu de rassemblement incontournable ! La prochaine édition promet d'être encore plus impressionnante avec des mises en scène artistiques florales et végétales autour du thème «Jeux de fleurs» (inspiré des Jeux Olympiques).

Les partenaires du monde entier sont invités à représenter un jeu typique de leur pays.

Les 13èmes Florales Internationales - France s'invitent au Domaine de la Chabotterie en Vendée

Le charme typique, la beauté du lieu, avec la présence du Logis (représentatif du Bas-Poitevin), patrimoine architectural du 18e siècle inscrit aux monuments historiques, le cadre naturel à l'énergie apaisante constituent un véritable écrin propice à vivre une expérience authentique, au plus près de la nature.

C'est en totale immersion dans cet environnement unique, parc boisé de 48 hectares, jalonné de parcours prairies bordées de haies et de bois, de vergers et labyrinthes, de théâtres de verdure que les acteurs des Florales Internationales - France seront invités à exprimer leur créativité et faire valoir leurs talents.

Les paysages verdoyants, le parc aux multiples reliefs, l'allée cavalière avec sa remarquable perspective seront autant de décors à sublimer et de sources d'inspiration inédites pour les mises en scènes ornementales et florales.

En quelques chiffres

10

jours d'exposition

5

années de préparation

1res

Florales Internationales en France et en Europe

1 000

bénévoles & volontaires

60

pays représentés

200

partenaires sélectionnés

300 000

visiteurs attendus

35

hectares



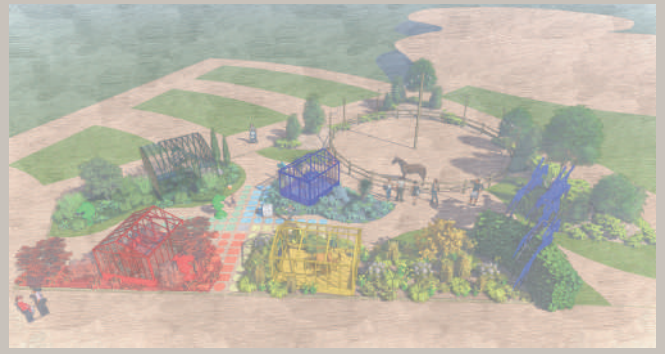
Sources : Comité-des-Florales.com & Vendée-tourisme.com

À cette occasion, 17 serres LAMS seront exposées

Serres LAMS avec le paysagiste Vendéen, O'XYGEN PAYSAGES, ont imaginé un espace de 300 m², un jeu de petits chevaux de grande taille. Serres et végétaux seront aux couleurs des petits chevaux : rouge, bleu, vert et jaune. Un manège équestre de grandeur nature sera aussi implanté sur cet espace et sera animé par la compagnie professionnelle de cirque équestre CIRKAWA.

Sur le reste du site de La Chabotterie, LAMS mettra à disposition une dizaine de serres pour le comité des Floralies et les exposants. Petites, grandes, contemporaines ou encore à l'ancienne et dans un large panel de couleurs, ils les utiliseront sur leurs stands pour accueillir les visiteurs !

Les serres LAMS seront déployées et visibles sur l'ensemble du parcours visiteur.



Les serres «Made in France» signées LAMS pour des moments de vie à partager dans son jardin

*Véritable prolongement de nos intérieurs,
le jardin s'est fait une place de choix dans nos vies tant nous lui accordons d'importance,
de temps et d'énergie pour lui donner une vraie âme...*

Serres LAMS, créateur et fabricant de serres basé à La Châtaigneraie en Vendée, enchante depuis 1993 les jardins des particuliers souhaitant profiter d'un nouvel espace à vivre tout au long de l'année.

Pour cultiver ou protéger ses plantations, admirer, flâner ou se laisser bercer par cette lumière qui transperce le verre : les serres offrent une multitude de possibilités, tout en conférant au jardin une légère touche de poésie.



La collection à l'ancienne

La collection de serres à l'ancienne est destinée à tous les amoureux du charme d'autrefois. Inspirée des jardins d'hiver et des orangeries de la Renaissance et du XXème siècle, elles allient à la perfection allure d'antan et performance des matériaux modernes (aluminium, visserie inox et verre trempé). Moins onéreuses que les verrières en métal forgé, ces véritables pièces décoratives pour le jardin satisfont tous les budgets.



La collection contemporaine Azura

Pour ceux plus sensibles aux lignes contemporaines qu'au charme vintage, ils auront plaisir à découvrir la collection «Azura». Avec leur style classique et soigné, les serres de la gamme se déclinent en différentes tailles et configurations. Équipées de verre trempé ou de polycarbonate, leurs lucarnes de toit en font des serres pratiques qui permettent une ventilation naturelle.



Et pour toujours plus de personnalisation, quatorze couleurs et de nombreuses options sont proposées, telle qu'une porte supplémentaire pour plus de fonctionnalité, ou une frise victorienne en toiture pour plus de caractère.

Vous l'aurez compris, la serre vue par LAMS, c'est un lieu magique, hors du temps et plein de poésie qui n'attend que votre créativité et vos idées pour exister !

Pour réduire les coûts et permettre à chacun de s'offrir le charme d'une serre de jardin, les serres LAMS sont à monter soi-même.

Tout est prévu pour rendre la tâche facile : ses profilés, légers et pré-percés, sont faciles à assembler, la notice illustrée et les tutoriels vidéo accompagnent le client dans chaque étape et le service après-vente garantit l'assistance technique dont il pourrait avoir besoin.

Une équipe de monteurs se déplace sur toute la France pour les personnes qui ne souhaiteraient pas monter leur serre eux-mêmes.



Contact presse :

Julia BATY - julia.baty@doviris.com - 02.51.52.89.10

**SAS DOVIRIS - 43 Avenue Georges Clémenceau 85120 LA CHÂTAIGNERAIE
Tél. 02.51.00.84.97**

www.serres-lams.com - www.serres-lams.be - www.gewaechshaus-lams.de